

Dell Precision Tower 3420

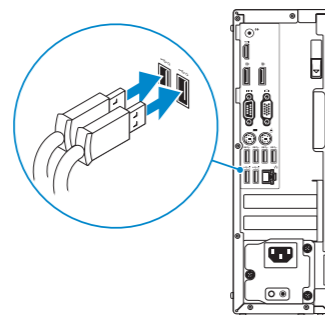
Quick Start Guide

Hurtig startguide
Pikaopas
Hurtigstart
Snabbstartguide



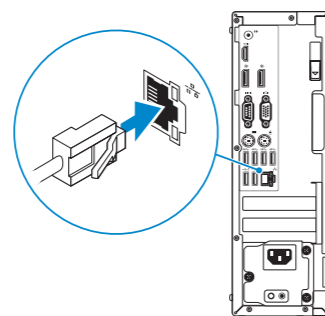
1 Connect the keyboard and mouse

Tilslut tastatur og mus
Liitä näppäimistö ja hiiri
Slik kobler du til tastaturet og musa
Anslut tangentbordet och musen



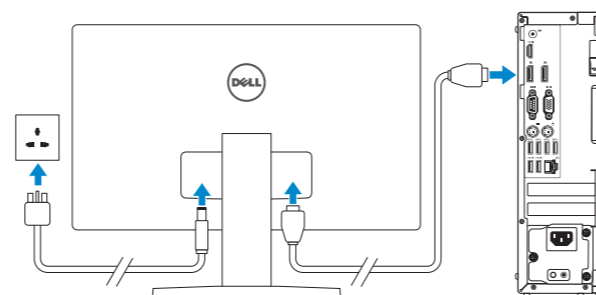
2 Connect the network cable — optional

Tilslut netværkskablet — valgfrit
Liitä verkkokaapeli — valinnainen
Slik kobler du til nettverkskabelen — tilleggsutstyr
Anslut nätverkskabeln — valfritt



3 Connect the display

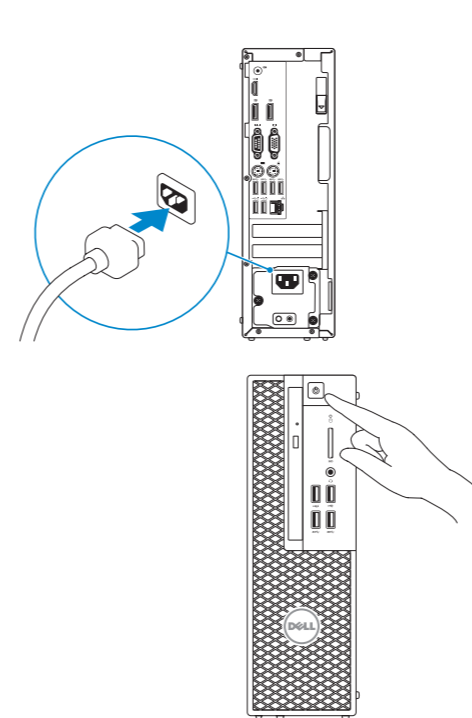
Tilslut skærmen
Liitä näyttö
Slik kobler du til skjermen
Anslut bildskärmen



- NOTE:** If you ordered your computer with a discrete graphics card, connect the display to the discrete graphics card.
- BEMÆRK:** Hvis du bestilte din computer med et diskret grafikort, tilslut skærmen til det diskrete grafikort.
- HUOMAUTUS:** Jos tilasit tietokoneen erillisellä näyttöohjainkortilla, liitä näyttö erilliseen näyttöohjainkorttiin.
- MERK:** Hvis du bestilte et diskret grafikort sammen med datamaskinen, må du koble skjermen til det diskrete grafikortet.
- ANMÄRKNING:** Om du beställde datorn med ett separat grafikort ansluter du bildskärmen till det separata grafikortet.

4 Connect the power cable and press the power button

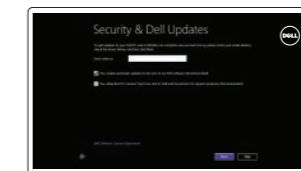
Tilslut strømkablet og tryk på tænd/sluk-knappen
Kytke virtajohto ja paina virtapainiketta
Slik kobler du til strømkabelen og trykker på strømknappen
Anslut strømkabeln och tryck på strömbrytaren



5 Finish operating system setup

Afslut konfiguration af operativsystem
Suorita käyttöjärjestelmän asennus loppuun
Fullfør oppsett av operativsystemet
Slutför inställningen av operativsystemet

Windows 8.1



Enable security and updates

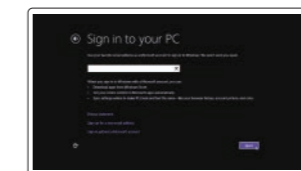
Aktivér sikkerhed og opdateringer
Ota suojaus ja päivitykset käyttöön
Aktiver sikkerhet og oppdateringer
Aktivera säkerhet och uppdateringar



Connect to your network

Opret forbindelse til netværket
Muodosta verkkoyhteys
Koble deg til netverket ditt
Anslut till ditt nätverk

- NOTE:** If you are connecting to a secured wireless network, enter the password for the wireless network access when prompted.
- BEMÆRK:** Hvis du opretter forbindelse til et sikret trådløst netværk, indtast adgangskoden til det trådløse netværk når du bliver bedt om det.
- HUOMAUTUS:** Jos muodostat yhteyttä suojattuun langattomaan verkkoon, anna langattoman verkon salasana kun sitä pyydetään.
- MERK:** Hvis du skal koble deg et til sikkert trådløst netværk, skal du angi passordet til det trådløse netverket når du blir bedt om det.
- ANMÄRKNING:** Ange lösenordet för åtkomst till det trådlösa nätverket när du blir ombedd om du ansluter till ett skyddat trådlöst nätverk.



Sign in to your Microsoft account or create a local account

Log på din Microsoft-konto eller opret en lokal konto
Kirjaudu Microsoft-tilillesi tai luo paikallinen tili
Logg inn på Microsoft-kontoen din eller opprett en lokal konto
Logga in till ditt Microsoft-konto eller skapa ett lokalt konto

Product support and manuals
Produktsupport og manualer
Tuotetuki ja käyttöoppaat
Produktsupport och handböcker

Dell.com/support
Dell.com/support/manuals
Dell.com/support/windows
Dell.com/support/linux

Contact Dell

Kontakt Dell | Dellin yhteystiedot
Kontakt Dell | Kontakta Dell

Dell.com/contactdell

Regulatory and safety

Lovgivningsmæssigt og sikkerhed
Säädöstenmukaisuus ja turvallisuus
Lovpålagte forhold og sikkerhet
Reglering och säkerhet

Dell.com/regulatory_compliance

Regulatory model

Regulatorisk model | Säädösten mukainen malli
Regulerende modell | Regleringsmodell

D115

Regulatory type

Regulatorisk type | Säädösten mukainen tyyppi
Regulerende type | Regleringstyp

D115001

Computer model

Computermodell | Tietokoneen malli
Datamaskinmodell | Datormodell

Dell Precision Tower 3420

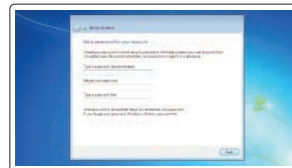


0T8X10A00

© 2015 Dell Inc.
© 2015 Microsoft Corporation.
© 2015 Canonical Ltd.

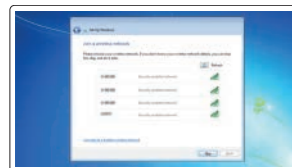
Printed in China.
2015-08

Windows 7



Set up password for Windows

Opret adgangskode til Windows
Määritä Windowsin salasana
Sett opp passord for Windows
Ställ in lösenord för Windows



Connect to your network

Opret forbindelse til netværket
Muodosta verkkoyhteys
Koble deg til nettverket ditt
Anslut till ditt nätverk

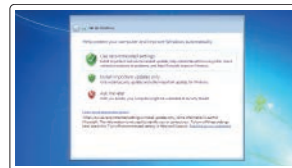
NOTE: If you are connecting to a secured wireless network, enter the password for the wireless network access when prompted.

BEMÆRK: Hvis du opretter forbindelse til et sikret trådløst netværk, indtast adgangskoden til det trådløse netværk når du bliver bedt om det.

HUOMAUTUS: Jos muodostat yhteyttä suojattuun langattomaan verkkoon, anna langattoman verkon salasana kun sitä pyydetään.

MERK: Hvis du skal koble deg et til sikkert trådløst nettverk, skal du angi passordet til det trådløse nettverket når du blir bedt om det.

ANMÄRKNING: Ange lösenordet för åtkomst till det trådlösa nätverket när du blir ombedd om du ansluter till ett skyddat trådlöst nätverk.



Protect your computer

Beskyt din computer
Suojaa tietokoneesi
Beskytt datamaskinen
Skydda din dator

Ubuntu

Follow the instructions on the screen to finish setup.

Følg instruktionerne på skærmen for at afslutte opsætning.
Suorita asennus loppuun noudattamalla näytön ohjeita.
Følg instruksene i skjermen for å gjøre ferdig oppsettet.
Slutför inställningen genom att följa anvisningarna på skärmen.

Locate Dell apps in Windows 8.1

Find dine Dell-apps i Windows 8.1 | Paikanna Dell-sovellukset Windows 8.1:stä
Finn Dell-apper i Windows 8.1 | Hitta Dell-appar i Windows 8.1



Register My Device

Register your computer

Registrer computeren | Rekisteröi tietokone
Registrer datamaskinen din | Registrera din dator



Dell Backup and Recovery

Backup, recover, repair, or restore your computer

Sikkerhedskopier, genopret, reparer eller gendan din computer
Varmuuskopioi, palauta tai korjaa tietokoneesi
Sikkerhetskopier, gjenopprett eller reparer datamaskinen
Säkerhetskopiera, återhämta, reparera eller återställ din dator



Dell Data Protection | Protected Workspace

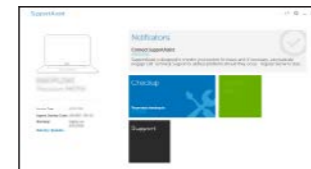
Protect your computer and data from advanced malware attacks

Beskyt din computer og dine data mod avancerede malware-angreb
Suojaa tietokoneesi ja tietosi edistyneiltä haittaohjelmistohyökkäyksiltä
Beskytt datamaskinen og data mot avanserte angrep fra skadelig programvare
Skydda din dator och data från avancerade attacker från skadlig kod



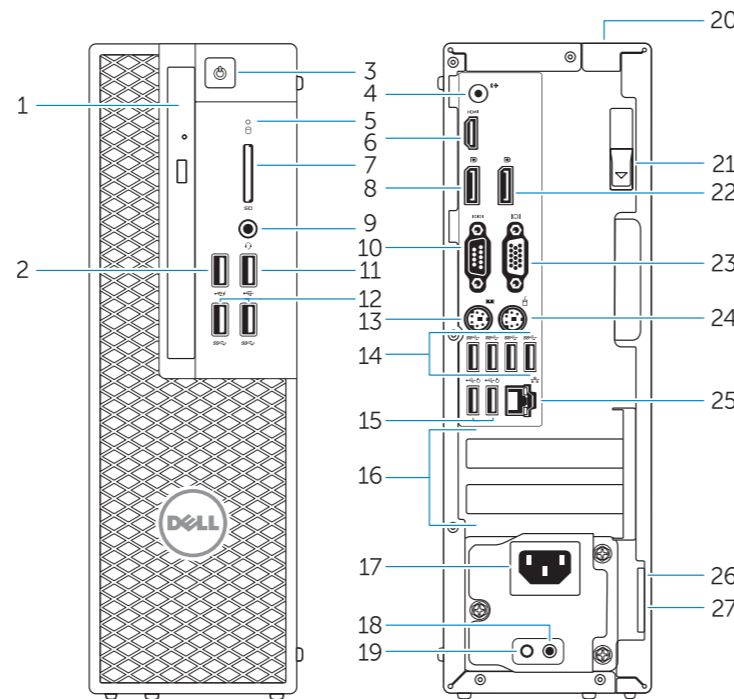
SupportAssist Check and update your computer

Tjek og opdater din computer
Tarkista ja päivitä tietokoneesi
Kontroller og oppdater datamaskinen
Kontrollera och uppdatera din dator



Features

Funktioner | Ominaisuudet | Funksjoner | Funktionen



1. Optical drive
2. USB 2.0 connector with PowerShare
3. Power button
4. Line-out connector
5. Hard-drive activity light
6. HDMI connector
7. SD card reader (Optional)
8. DisplayPort connector
9. Headset connector
10. Serial port connector
11. USB 2.0 connector
12. USB 3.0 connectors
13. PS/2 keyboard connector
14. USB 3.0 connectors

1. Optisk drev
2. USB 2.0-stik med PowerShare
3. Tænd/sluk-knap
4. Stik til udgående linje
5. Indikator for harddiskaktivitet
6. HDMI-stik
7. SD-kortlæser (valgfrit tilbehør)
8. DisplayPort-stik
9. Hovedtelefonstik
10. Serielt portstik
11. USB 2.0-stik
12. USB 3.0-stik
13. PS/2-tastaturstik
14. USB 3.0-stik

15. USB 2.0 connectors (supports ACPI S5 wakeup)
16. Expansion-card slots
17. Power-cable connector
18. Power-supply diagnostic button
19. Power-supply diagnostic light
20. Cable-icover lock slot
21. Release latch
22. DisplayPort connector
23. VGA port connector (Optional)
24. PS/2 mouse connector
25. Network connector
26. Security cable slot
27. Padlock ring

15. USB 2.0-stik (understøtter ACPI S5 vække)
16. Stik til udvidelseskort
17. Strømkabelstik
18. Diagnosticeringsknap for strømforsyning
19. Diagnosticeringsindikator for strømforsyning
20. Låseslot til kabel-idæksel
21. Udløserlås
22. DisplayPort-stik
23. VGA-portstik (valgfrit tilbehør)
24. PS/2-musestik
25. Netværksstik
26. Slot til sikkerhedskabel
27. Øje til hængelås

1. Optinen asema
2. USB 2.0 -liitäntä jossa PowerShare
3. Virtapainike
4. Linjalähdön liitäntä
5. Kiintolevyn toimintavalo
6. HDMI-liitin
7. SD-kortinlukija (valinnainen)
8. DisplayPort-liitäntä
9. Kuulokeliitäntä
10. Sarjaporttiliitäntä
11. USB 2.0 -liitäntä
12. USB 3.0 -liittimet
13. PS/2-näppäimistöliitin
14. USB 3.0 -liittimet

1. Optisk disk
2. USB 2.0-kontakt med PowerShare
3. Strømknapp
4. Linje ut-kontakt
5. Aktivitetslampe for harddisk
6. HDMI-kontakt
7. SD-kortleser (tilleggsutstyr)
8. DisplayPort-kontakter
9. Kontakt for hodetelefon
10. Serieportkontakt
11. USB 2.0-kontakt
12. USB 3.0-kontakter
13. PS/2-tastaturkontakt
14. USB 3.0-kontakter

15. USB 2.0 -liitäntät (tukee ACPI S5 -herätystä)
16. Laajennuskorttapaikat
17. Virtajohdon liitäntä
18. Virtalähteen diagnoosipainike
19. Virtalähteen diagnoosivalo
20. Cable-icover-lukkopaikka
21. Vapautussalpa
22. DisplayPort-liitin
23. VGA-porttiliitäntä (valinnainen)
24. PS/2-hiiriliitin
25. Verkkoliitin
26. Suojakaapelin paikka
27. Riippulukorenkaat

15. USB 2.0-kontakter (støtter ACPI S5-oppvekking)
16. Utvidelsesspor
17. Strømkontakt
18. Strømforsyningens diagnosticeringsknap
19. Strømforsyningens diagnosticeringslampe
20. Spor til kabeldeksellåsen
21. Utløserlås
22. DisplayPort-kontakt
23. VGA-portkontakt (tilleggsutstyr)
24. PS/2-muskontakt
25. Netverkskontakt
26. Spor for sikkerhedskabel
27. Hengelåsring

1. Optisk enhet
2. USB 2.0-kontakt med PowerShare
3. Strömbrytare
4. Linjeutgångskontakt
5. Lampa för harddiskaktivitet
6. HDMI-kontakt
7. SD-kortläsare (tillval)
8. DisplayPort-kontakt
9. Headsetkontakt
10. Serieportkontakt
11. USB 2.0-kontakt
12. USB 3.0-kontakter
13. PS/2-tangentbordskontakt
14. USB 3.0-kontakter

NOTE: An upgrade from Windows 7 32-bit to Windows 10 will require a manual installation of the system drivers. For latest drivers, visit dell.com/support.

BEMÆRK: En opgradering fra Windows 7 32-bit til Windows 10 vil kræve en manuel installation af systemdriverne. Besøg dell.com/support for de nyeste drivere.

HUOMAUTUS: Päivitys 32-bittisestä Windows 7:stä Windows 10:een edellyttää järjestelmäohjainten manuaalista asennusta. Voit ladata tuoreimmat ohjaimet osoitteesta dell.com/support.

MERK: Systemdriverne må installeres manuelt for å oppdatere fra Windows 7.32-bit til Windows 10. Se dell.com/support for å finne de nyeste driverne.

ANMÄRKNING: En uppgradering från Windows 7 32-bitars till Windows 10 kräver en manuell installation av systemdrivrutinerna. Gå till dell.com/support för de senaste drivrutinerna.

15. USB 2.0-kontakter (stöder ACPI S5-väckning)
16. Kortplatser för expansionskort
17. Strömkabelkontakt
18. Diagnostikknapp för strömförsörjning
19. Diagnostiklampa för strömförsörjning
20. Urtag för kabellås
21. Spärrhake
22. DisplayPort-kontakt
23. VGA-portkontakt (tillval)
24. PS/2-muskontakt
25. Nätverksanslutning
26. Plats för kabellås
27. Hänglåsring